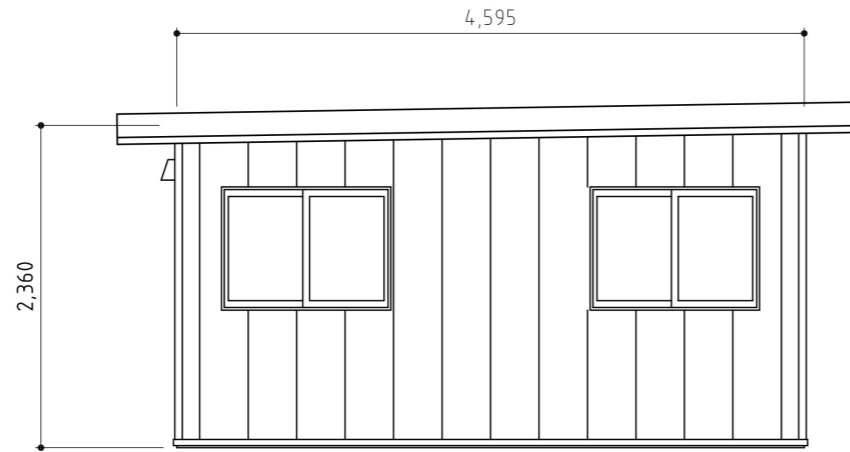


平面図

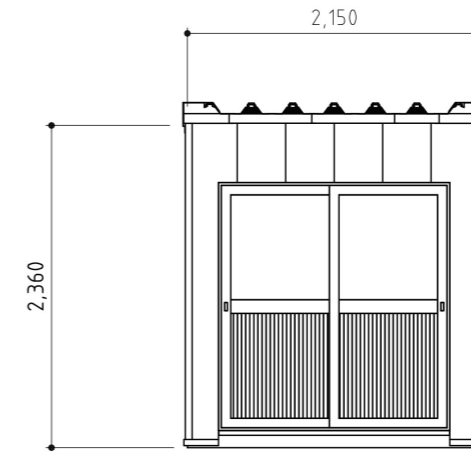
全長	4595mm (HD3型)
全幅	2150mm (HD3型)
全高	2360mm (HD3型)
室内高	2160mm (HD3型)
構造	軽量鉄骨造
屋根	日成ルーフ (ガルバリウム鋼板・0.6mm 素地) (片流れ)
外壁	日成断熱サイディング (ST-15・WorC) 縦張 15mm
天井	カラー合板 2.5mm (G・W 25mm入)
内壁	プリント合板 2.5mm
床	耐水合板 12mm下地
建具	アルミサッシ (ブラウン) 引違い出入口 (W1694mm×H1817mm) (トーマイ 3mm/AP) × 1set 引違い窓 (W1240mm×H903mm) (トーマイ 3mm) × 3set
電気	分電盤、スイッチ、Wコンセント、外線引込口、換気レジスタ、トラフタイプLED照明 (蛍光灯 32W× 1灯相当)

*上記仕様は止む無く仕様変更を行う場合がございますが、ご了承下さい。

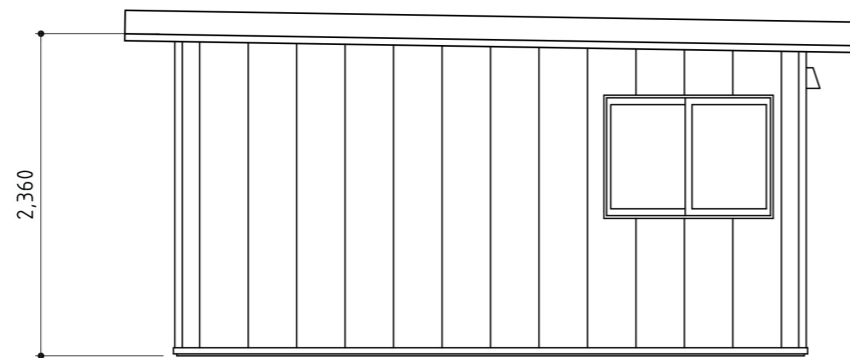
仕様表



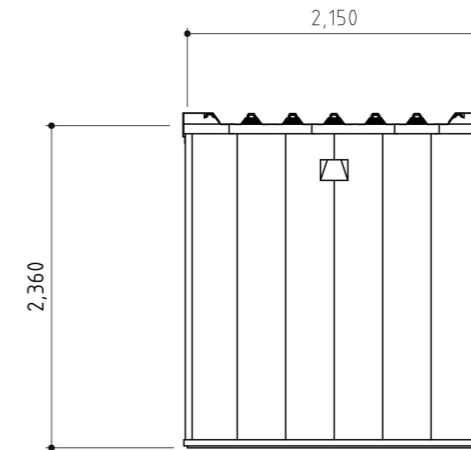
A面立面図



B面立面図



C面立面図



D面立面図

改訂	変更年月日	変更内容	変更者	日成ビルド工業株式会社 ホームページ	標準図番	形式	HD-3型	01					
					物件図番								
					検印	承認	検図	検図	製図	工事名	1		
					(年月日)					図面名			
										縮尺	1/Free	年月日	'20・04・26