

# 日成スカイ・パーク 6層7段式 NRC-6N 連続傾床タイプ

(単位：mm)

## ■NRC-6N (単位表記のないものはmm)

建設規模	延床24,000㎡以下、階数/6階
屋根床高さ	1階/3,050~3,550 2~6階/3,050~3,350
基礎※1	—
基礎形式※1	—
鉄骨表面処理	溶融亜鉛めっき仕上げ、又は塗装仕上げ
供給地域	全国(多雪地域を除く)
指定車輛重量	車両総重量2.0t以下の乗用車(地盤面に限り車両総重量2.5t以下の乗用車)
構造形式	長短辺方向鉄骨ブレース構造
屋根床版	合成スラブデッキ(t=1.2、1.6) コンクリートh=130(山上80) 360°を一定勾配(4%以下)とし、旋回走行により1フロア分の高さを昇降する
スロープ※2	平均勾配17%(1/6)以下、有効幅3,500~(片側通行)、5,500~(両側通行)
消火設備	移動式粉末消火設備(ABC粉末消火器)、連結送水管設備※3
電気設備	1~6階/照明灯(防水型)、R階(屋上階)/屋上灯(防水型)

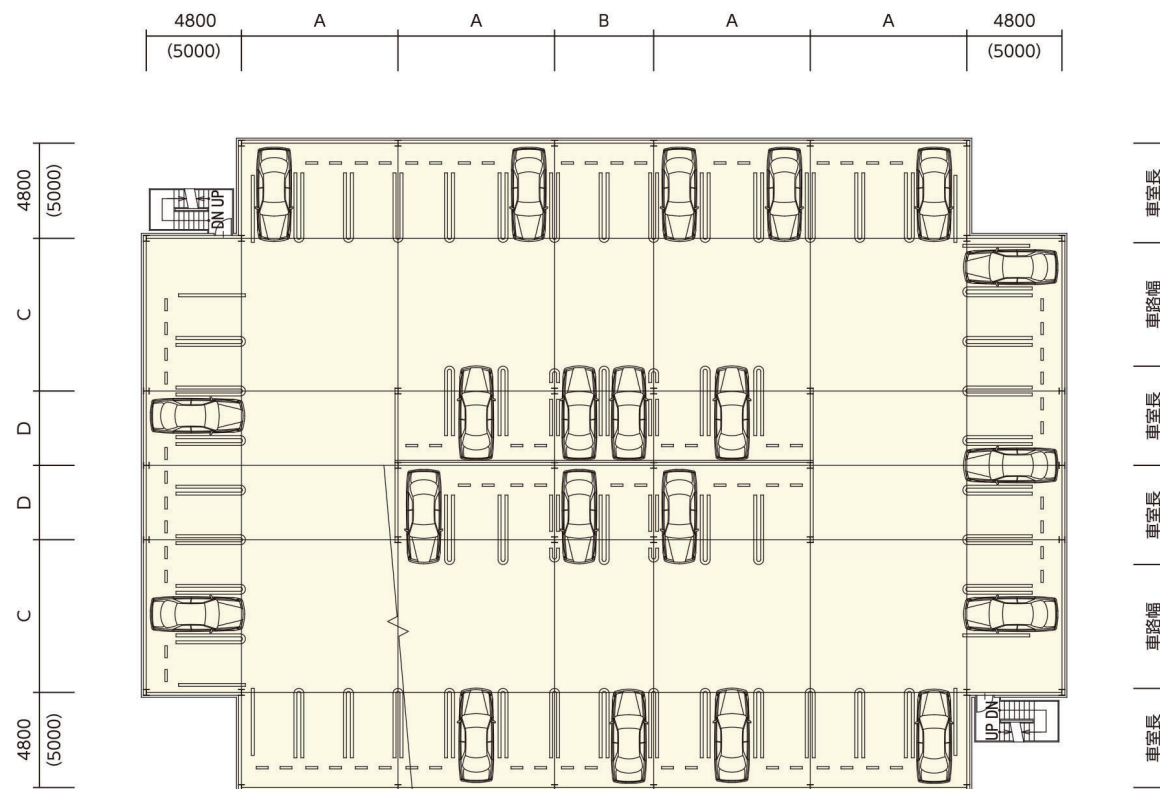
※1: 防耐火認定では、規定されていません。  
 ※2: 床版の一定勾配により旋回走行し1フロアの高さを昇降する場合には、スロープは不要。  
 ※3: 延床6,000㎡未満は不要。

**NRC-6N**  
 ラーメン構造  
 一般地仕様  
 【認定番号】  
 防 防耐火認定: NFENNNN-11998

■柱割寸法表  
**NRC-6N ユニット寸法**

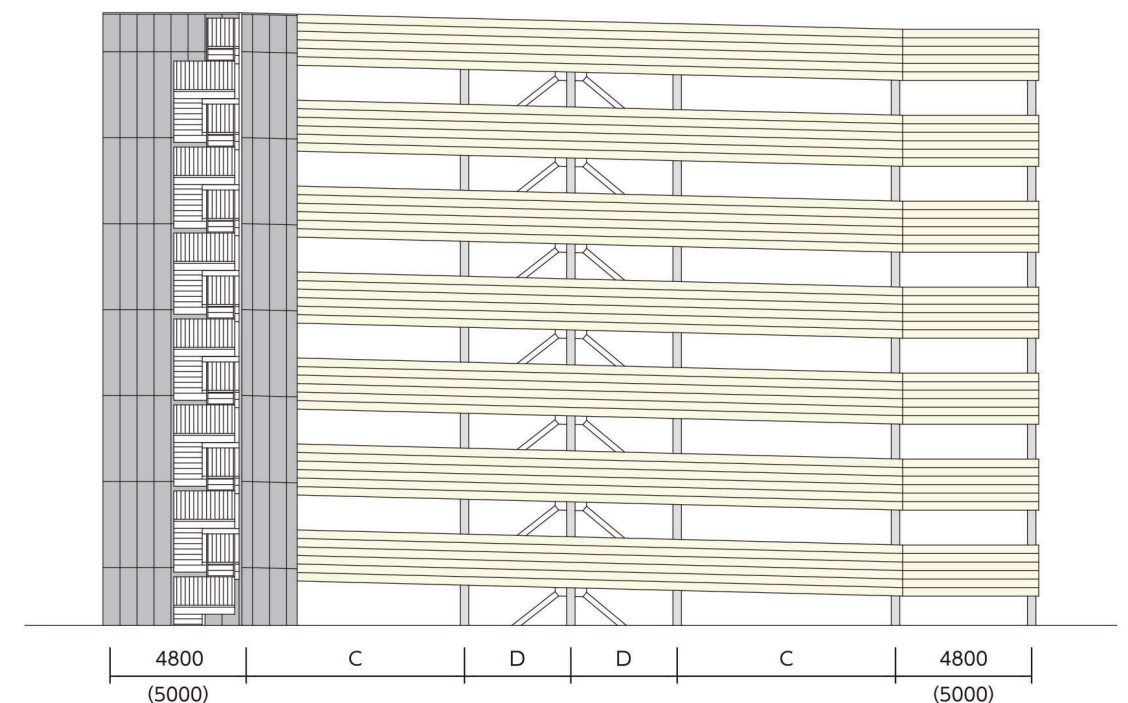
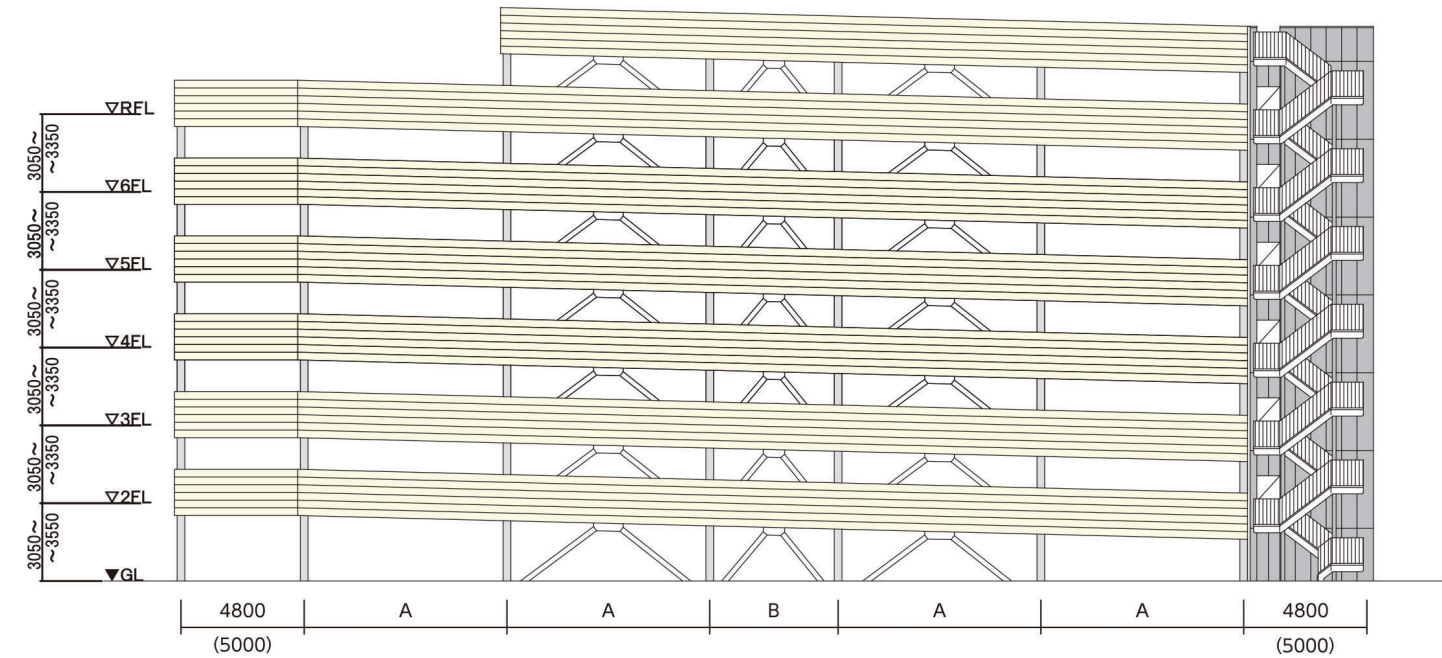
A	5400~7900 @10
B	5000~5400 @10
C	6750~7900 @10
D	3750~4000 @10

※上記寸法は代表的なものです。



平面図

※車室区画のWライン引きはオプション仕様です。



立面図