

# 日成スカイ・パーク 6層7段式 NC-6L フラットタイプ

(単位：mm)

## ■NC-6L (単位表記のないものはmm)

建設規模	延床24,000㎡以下、階数/6階
屋根床高さ	1階/3,180~3,300 2階/3,180~3,200 3階/3,080~3,100 4~6階3,050~3,100
基礎※2	—
基礎形式※2	—
鉄骨表面処理	溶融亜鉛めっき仕上げ、又は塗装仕上げ
供給地域	全国(多雪地域を除く)
指定車輛重量	車両総重量2.5t以下の乗用車(地盤面及び構造床部を含む)
構造形式	長短辺方向鉄骨ラーメン構造
屋根床版	合成スラブデッキ(t=1.0、1.2、1.6) コンクリートh=130(山上80)
スロープ	平均勾配17%(1/6)以下、有効幅3,500~(片側通行)、5,500~(両側通行)
消火設備	移動式粉末消火設備(ABC粉末消火器)、連結送水管設備※3
電気設備	1~6階/照明灯(防水型)、R階/屋上灯(防水型)

※8:防耐火認定では、規定されていません。  
※10:延床6,000㎡未満は不要

**NC-6L**  
ラーメン構造  
一般地仕様  
【認定番号】  
防耐火認定※5: **NFEN-11526**

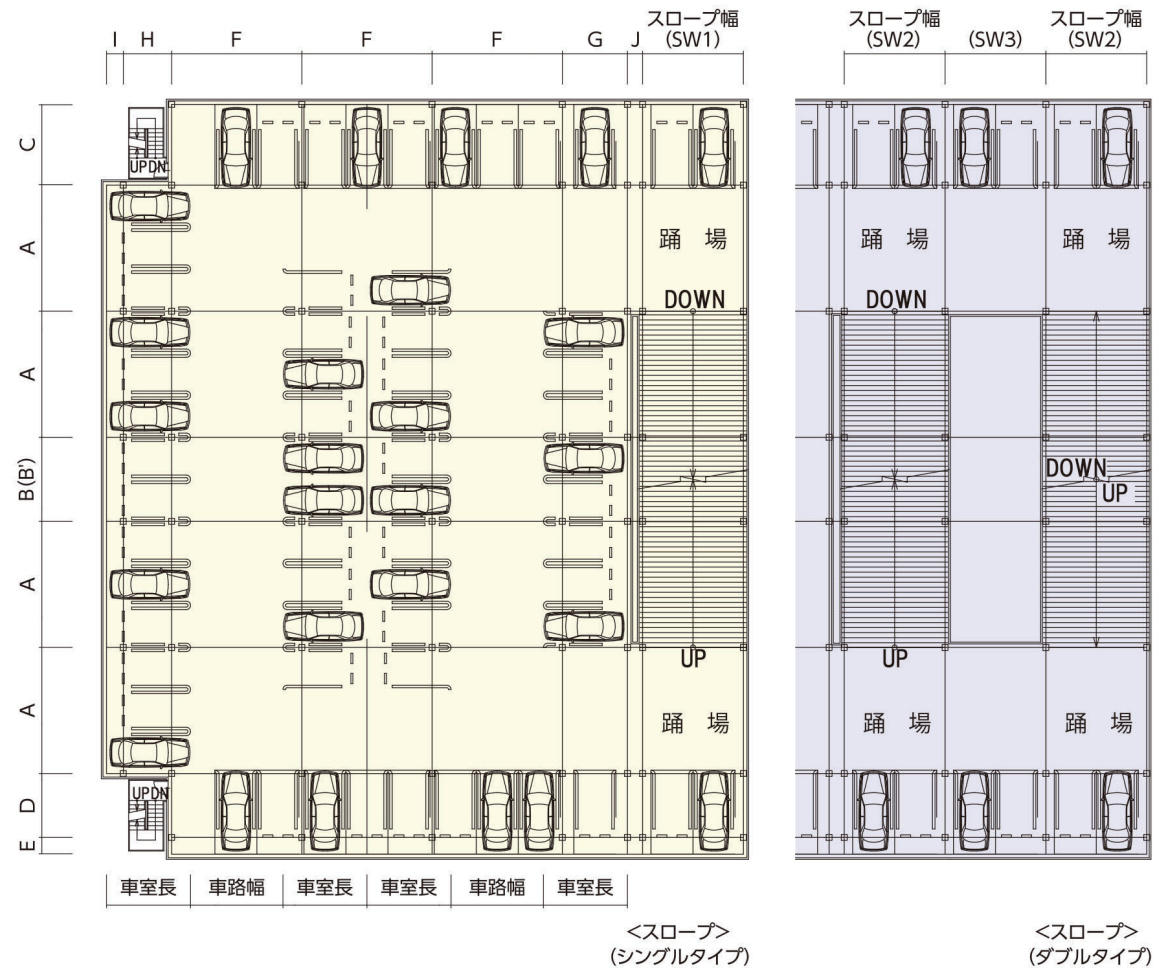
一般地 車両重量 2.5t

※5 長辺方向長さは73.2m以下(但しExp.Jで連結は可能)

## ■柱割寸法表

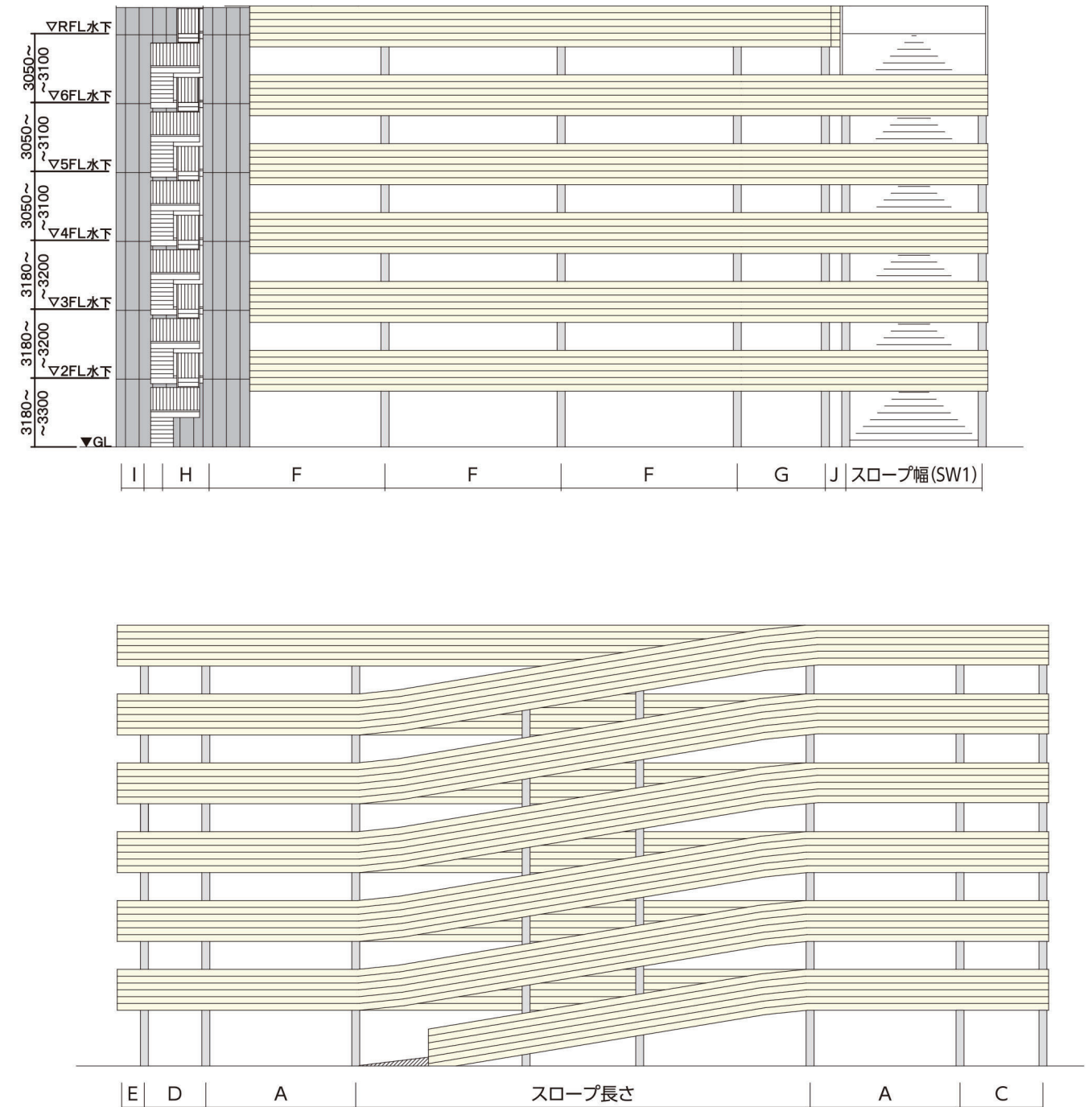
NC-6L ユニット寸法			
A	7200~7900 @10	G	3750~5000 @10
B	4800~5400 @10	H	2750~4000 @10
B'	5400~7200 @10	I	1000
C	4000~5000 @10	J	750~3500 @10
D	3000~4000 @10	SW1	4000~7900 @10
E	1000	SW2	6000~6500 @10
F	7200~7900 @10	SW3	6000~7500 @10

※上記寸法は代表的なものです。



平面図

※車室区画のWライン引きはオプション仕様です。



立面図

# 日成スカイ・パーク 6層7段式 NC-6L スキップタイプ

(単位：mm)

## ■NC-6L (単位表記のないものはmm)

建設規模	延床24,000㎡以下、階数/6階
屋根床高さ	1階/3,180~3,300 2階/3,180~3,200 3階/3,080~3,100 4~6階3,050~3,100
基礎※8	—
基礎形式※8	—
鉄骨表面処理	溶融亜鉛めっき仕上げ、または塗装仕上げ
供給地域	全国(多雪地域を除く)
指定車輛重量	車両総重量2.5t以下の乗用車(地盤面及び構造床部を含む)
構造形式	長短辺方向鉄骨ラーメン構造
屋根床版	合成スラブデッキ(t=1.0、1.2、1.6) コンクリートh=130(山上80)
スロープ	平均勾配17%(1/6)以下、有効幅3,500~(片側通行)、5,500~(両側通行)
消火設備	移動式粉末消火設備(ABC粉末消火器)、連結送水管設備※10
電気設備	1~6階/照明灯(防水型)、R階/屋上灯(防水型)

※8:防耐火認定では、規定されていません。

※10:延床6,000㎡未満は不要

**NC-6L**  
ラーメン構造  
一般地仕様  
【認定番号】  
防耐火認定※5: NFEN-11526

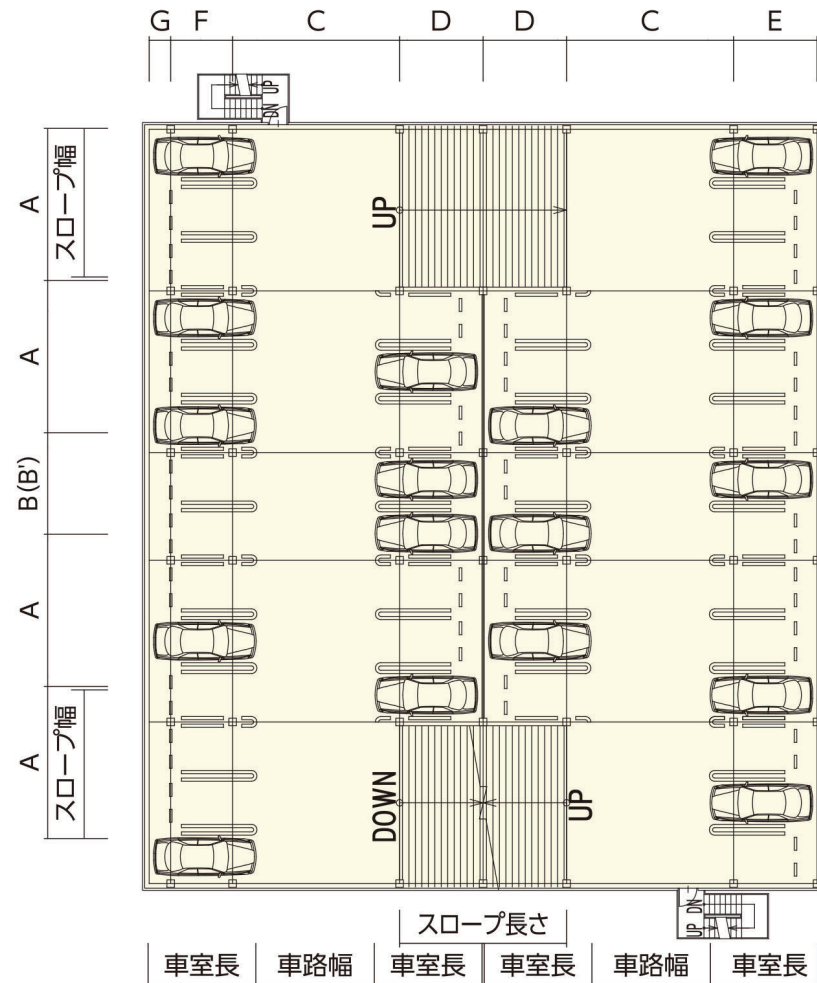
一般地 車両重量 2.5t

※5 長辺方向長さは73.2m以下(但しExp.Jで連結は可能)

■柱割寸法表

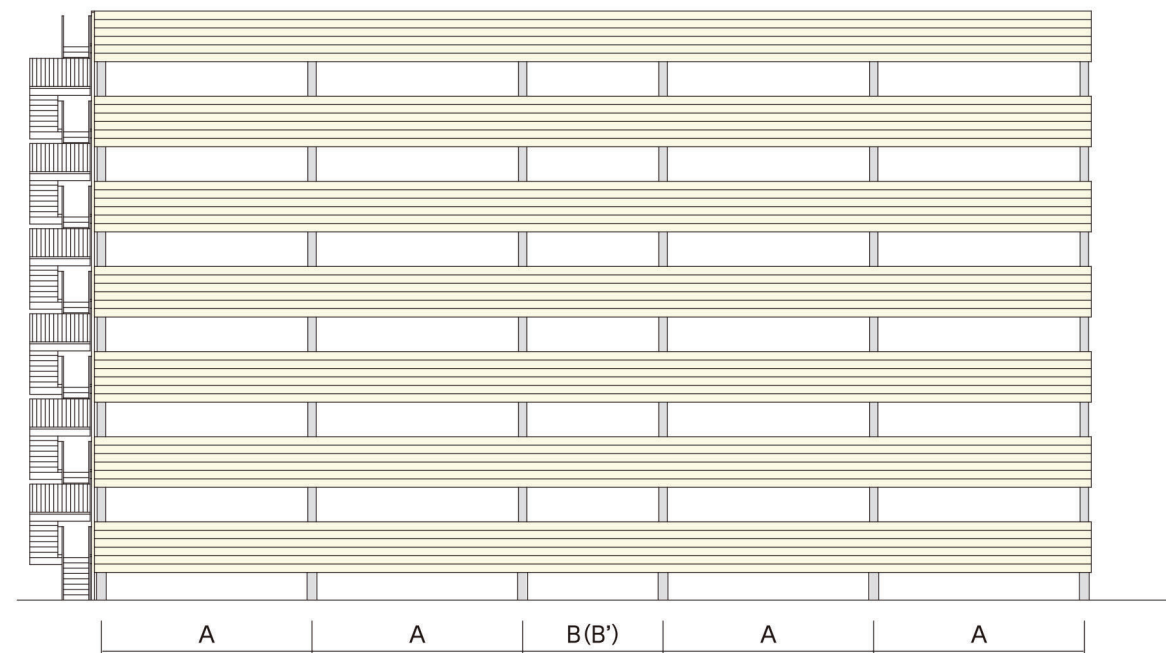
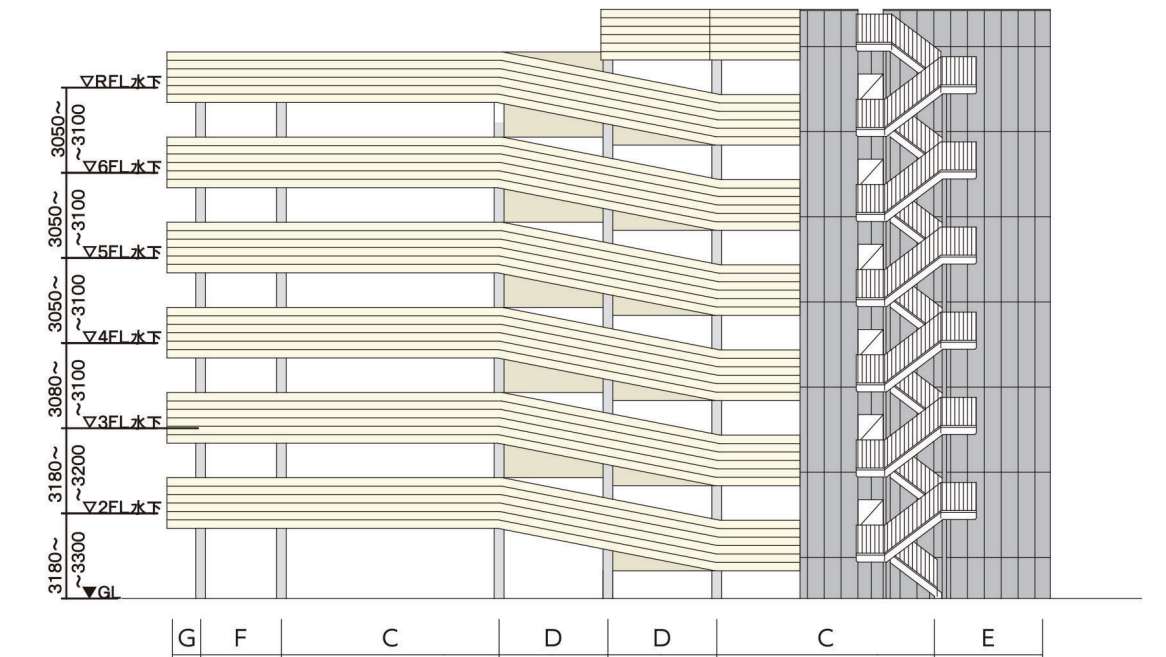
NC-6Lユニット寸法			
A	7200~7900 @10	D	3750~5000 @10
B	4800~5400 @10	E	3750~5000 @10
B'	5400~7200 @10	F	2750~4000 @10
C	7200~7900 @10	G	1000

※上記寸法は代表的なものです。



平面図

※車室区画のWライン引きはオプション仕様です。



立面図